

# あいあい 新聞 7月号



あい訪問看護ステーション

広島市安佐北区落合5-30-27-103

電話:082-824-7470 FAX:082-824-7471

H P: ai-nursing

検索

4月の事業所開設から、3ヶ月が経ちました。お陰さまで利用者さんの数も順調に増えており、毎日が忙しくなっています。これから夏に向け、特に高齢の方にとっては体調を崩しやすくなる季節。事務所のクーラーをつける機会も次第に増え、ますます暑くなりますが、私たち含め皆さんが元気に夏を乗り切れるよう、頑張っていきたいと思ひます。

ステーションの特徴その2

## 医療保険オプション料金なし

医療保険が適応となる訪問看護の場合、営業時間外のオプション料金は設定していません。土・日・祝日は基本的には定休日となりますが、緊急時訪問や、どうしても必要な定期訪問の場合、法定の利用料のみとなります。また、医療保険における「交通費」も設定していません。必要な看護が必要ときに受けられることを当ステーションの理念としています。



## 特集～あい訪問看護ステーションとは

今月の特集として、私たちの訪問看護ステーションの名前の由来と、そのロゴマークの意味についてご紹介してみたいと思ひます。



## ？ どうして『あい訪問看護ステーション』って名前なの？

んふふ…よくぞ聞いて下さいました。その答えは…「えーっと、あい訪問看護の電話番号は何番だっけ？」そうだ、電話帳で探してみよ～、となった時に電話帳で1番上にのるから、です(o)。…というのは半分冗談ですが、呼びやすく覚えてもらいやすい名前、愛・会・相…という言葉を連想しながら所長が決めたのだそうです。

一見するとありふれた名前のようにも思えますが、私たちはこの名前が気に入っています。言われてみると、何だか優しい名前のような気がしませんか？これからは、お気軽に「あいさん」とでも呼んで下さい(\*~\*)。

ヨロシクね



## ？ このロゴマークには、どんな意味があるの？



znzn!

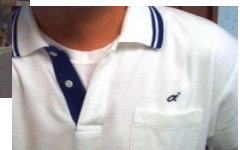
こちらは、当ステーションのロゴマークです。なかなかオシャレなロゴだと思いませんか？さて、このロゴマークの誕生秘話を所長に聞いてみましょう、所長～(\*~\*)。

所長の仲重です。このロゴマークはですね、ノートに下書きを何度も書いては消し、書いては消してデザインを考えました。ローマ字の「a」と「i」が組み合わせさせて「あい」を表現しています。もう一つ色にもこだわりました。色は青色と緑色を使用しているのですが、青色は「清潔さ」を、緑色は「暖かさ」を表す色あいであり、この色自体も、自分で色を調整して作ったんですよ！



↑ 公用車のロゴマーク

↓ ポロシャツの胸にも



…所長の思い入れバリバリですねえ(+\_+)。そこまでとは思ってませんでした～。さて、これからも皆さんの街をこのロゴをつけて走り回りたと思います。どうぞ宜しくお願いしまーす！！



## We love ひろしま 知ってる！？知っとこ☆

このコーナーは、私たちの住む広島、意外に知らないあんな事やこんな事をご紹介します！

■なんと広島が発祥のスポーツがあります。さて、そのスポーツとは何でしょう？

- 1 ハンドボール
- 2 グラススキー
- 3 エスキーテニス

答えは裏面に



24年度報酬改定 ひとくちメモ～

### 看護・介護職員連携強化加算・250単位(月1回限り)

痰の吸引等を実施する訪問介護事業と連携し、実施計画の作成の支援などを行った場合に算定されます。

～算定条件～

☆訪問介護事業所の訪問介護員等に対し、痰の吸引等に係る計画書の作成及び緊急時等の対応についての助言を行う。又は、訪問介護員等と同行し、業務の実施状況を確認したり、安全なサービス提供体制に係る会議に出席する。それらの内容を訪問看護記録書に記録する。

※訪問介護員等との同行訪問は、吸引等の技術不足を補うためのものではなく、あくまでも実施状況を把握・確認することが目的となります。

## 今月の利用者さん

今回の利用者さんは…

Kさん 男性 60才代 / 膀胱癌術後・疼痛管理  
訪問看護 : 3回/週(火・木・金) 1時間/回 です。

訪問看護の目的は、状態観察・内服管理・導尿指導が主です。退院時、急な入院をした後だったため電気もガスも止まっていた、Kさんと途方に暮れました。退院当初は、継続する疼痛(腰痛)に対する対応と、今回の入院から始まった自己導尿管理のために、毎日の訪問が必要と思われたため、主治医より特別訪問看護指示書を受け訪問しました。腰痛に対する鎮痛剤として処方されている貼り薬(麻薬)の貼り方の指導や、内服カレンダーを利用しての内服管理をしていきました。退院直後、腹水や両下肢の浮腫により体重が10kg増加したときは、体重・腹囲測定

→亡くなられたお父さんが作られたお地蔵様。毎日、お茶とお線香のお供えをされています。



を毎日行い、足浴やマッサージ、水分摂取や食生活の指導を行っていき、現在では明らかな浮腫は軽減しています。今では、自己管理がほぼできるようになっておられ、内服カレンダーへ内服をセットしておく、自分で貼り薬を交換されます。自己導尿も、時々夜中が寝過ぎてできないこともあります。両下肢のストレッチも始めました。私たちが余りにもしつこく(?)指導したためか、「夜中にあんた等の声が聞こえるけえ、ちゃんとしたよ!」と笑顔で話されています。痛みも軽減しており、毎日の散歩や外出・仕事まで行ってしまうKさん。これからも、私たちと二人三脚で頑張っていきましょうね。(浦島)

← Kさんが分かりやすいよう、大きな字で日付と曜日などを記入しています。



## Smith's English ~スミスの英会話~ 海外でのお買い物...編

海外でのお買い物、お店でウロウロ…困ったことはありませんか? そんなお店での英会話。

- ・お店の人を呼ぶ → **Excuse me!** (エクスキューズ ミー!)
- ・欲しいものを頼む → **I'd like to OO.** (アイドゥ ライク ツー OO)
- **May I have OO.** (メイ アイ ハブ OO)
- ・お勧めは? → **What do you recomend?** (ワットドゥー リコメンド?)
- ・安くして下さい → **Please give me a discount.** (プリーズ ギブミー ア ディスカウント)
- ・支払いをお願いする → **Check please thank you.** (チェック プリーズ サンキュ)

I'm satisfied !!



## 6月の旬



- ・ナス・カリウム、食物繊維、ビタミンCを多く含んでいます。皮の紫黒色はアントシアニン系色素の「ナスニン」。「ナスニン」は抗酸化力に優れ、**がん予防**や**老化防止**に効果があります。
- ・にがうり・豊富なビタミンCが血管を丈夫にし、ストレスに対する抵抗力を強化し、**風邪予防**に効果があります。
- ・すいか・カリウムやリコピンが含まれており、**むくみ**や**老化防止**に効果があります。
- ・うなぎ・表面のヌメリのムコプロテインが胃腸の粘膜を保護し、消化吸収を助けるので、**夏バテ**に効果があります。

## 答え… 3 エスキーテニス

エスキーテニスってみなさんご存知でしょうか? 羽のついたボールをテニスのようにラケットで打ち合うスポーツで、なんと昭和20年に生まれたそうです。スゴいですねえ(°。°)。機会があれば、楽しんでみたいですね。



## 夏季限定企画 うちの所長の昆虫記.1

この季節、カブト虫がどんどん蛹から成虫になってきます。私の家でもカブト虫を飼育していますが、カブト虫って羽化したては羽が白いつて知ってましたか? オスもメスもです。蛹から脱皮して徐々に血液が通い、数時間かけて茶色になっていきます。なかなか神秘的なものですよ(\*^\_^v)。

→ 去年、羽化したオスのカブト虫。元気にひと夏過ごしました!



今回は「トンボ」です!

編集後記…

次回8月号は、8月10日頃の発行となります。ちなみに、この「あいあい新聞」は、ステーションのHPでも見ることができますので、ご利用下さい。暑い日が続きますが体調に留意して頑張りましょう! (仲重)